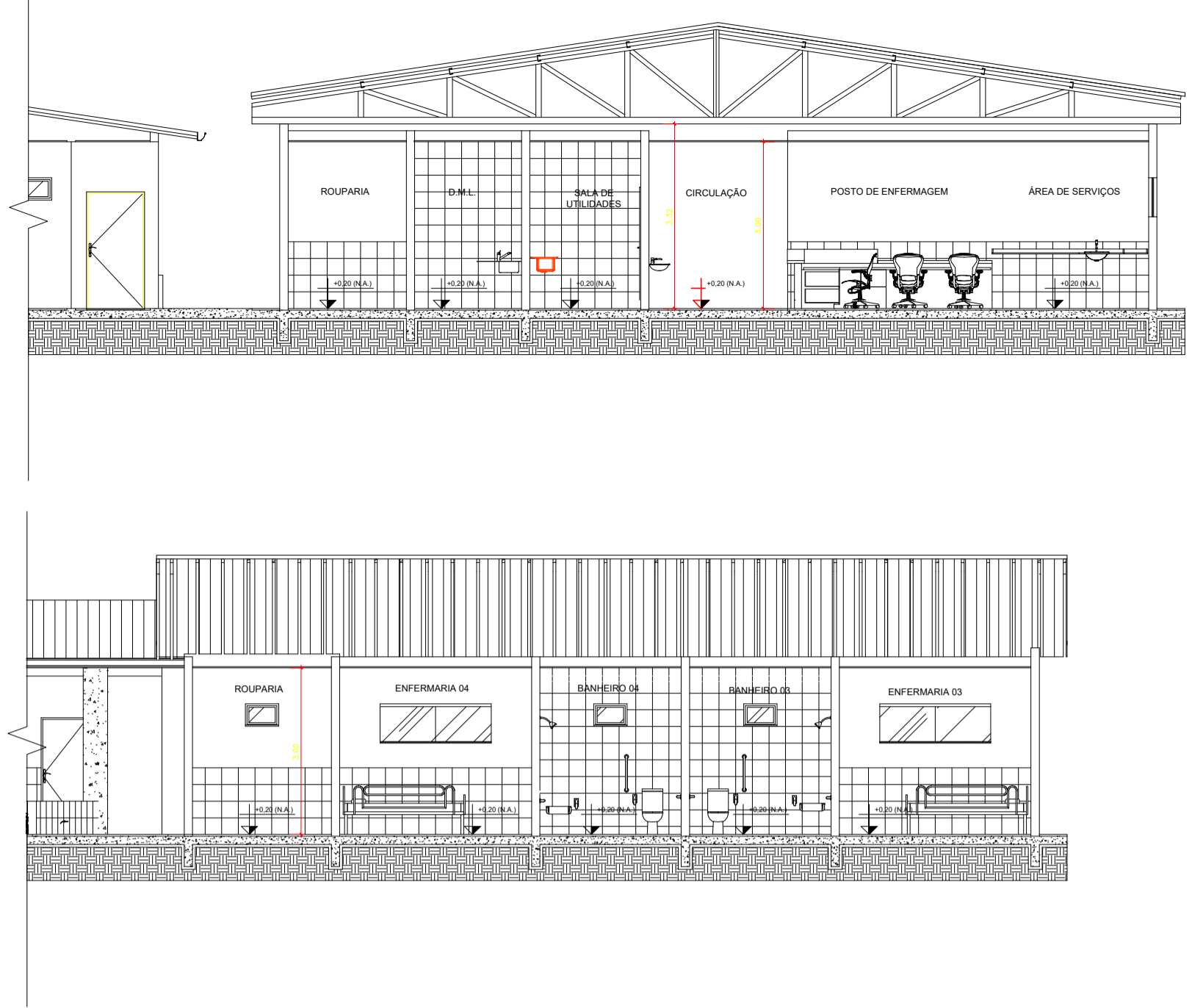
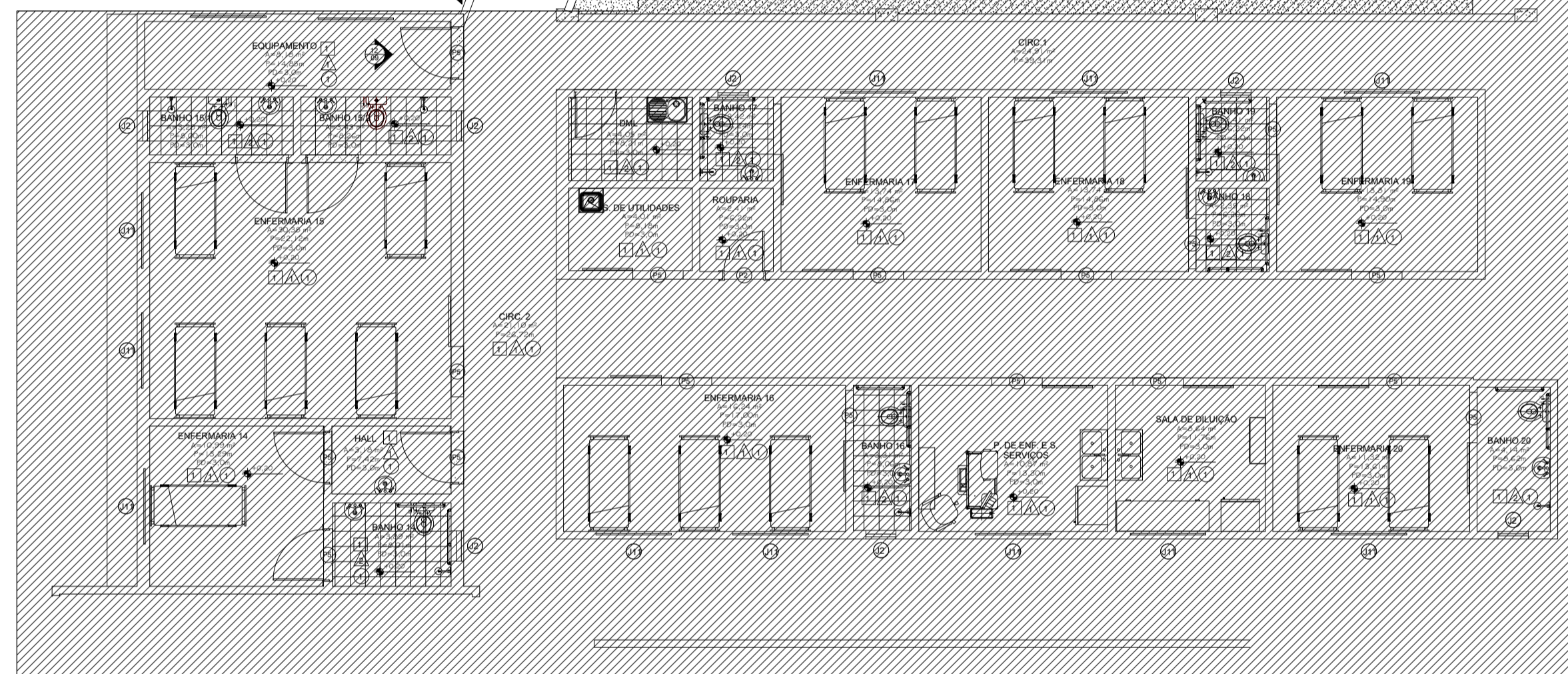


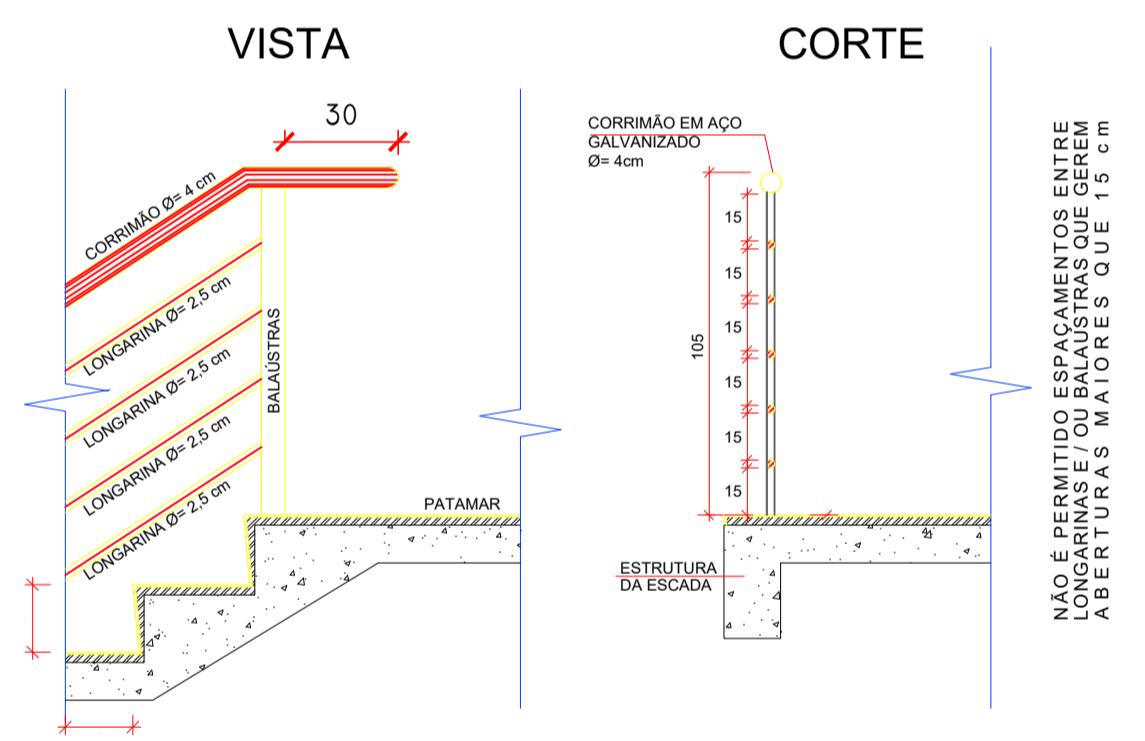
PPCIP ALA BEATA
ESCALA 1:100



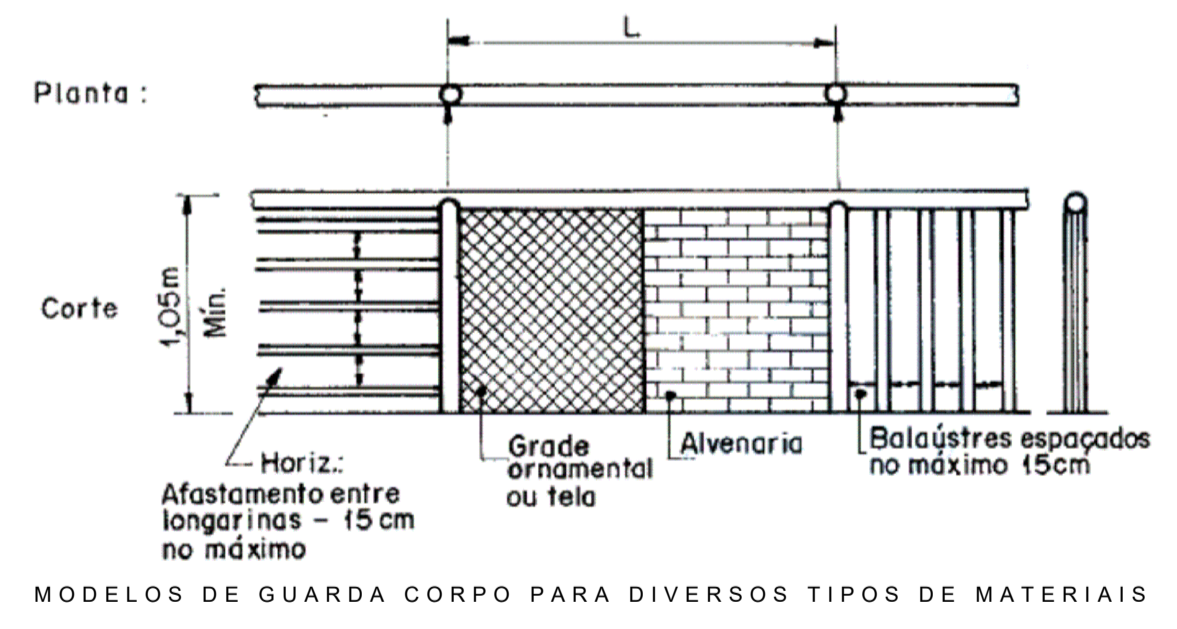
QUADRO DE SINALIZAÇÃO (IT 20/2017 - CBMRO)				
CODIGO	SIMBOLO	SIGNIFICADO	FORMA E COR	APLICACAO
P1		Perigo - Inflamável e proibido fumar	SIMBOLO: RETANGULAR FUNDO: BRANCO PICTOGRAMA: FOTO-LUMINESCENTE	Nas Centrais de GLP
AS		Cuidado, risco de choque elétrico	SIMBOLO: TRIANGULAR FUNDO: AMARELO PICTOGRAMA: PRETO FAIXA TRIANGULAR: PRETA	Próximo a instalações elétricas que ofereçam risco de choque
S1		Saída de emergência à direita	SIMBOLO: RETANGULAR FUNDO: VERDE PICTOGRAMA: FOTO-LUMINESCENTE	Indicação do sentido, direita, de saída de emergência
S2		Saída de emergência à esquerda	SIMBOLO: RETANGULAR FUNDO: VERDE PICTOGRAMA: FOTO-LUMINESCENTE	Indicação do sentido, esquerda, de saída de emergência
S3		Saída de emergência por uma porta	SIMBOLO: RETANGULAR FUNDO: VERDE PICTOGRAMA: FOTO-LUMINESCENTE	Indicação de uma saída de emergência a ser buscada acima da porta para indicar o seu acesso
S12		Saída de emergência	SIMBOLO: RETANGULAR FUNDO: VERDE PICTOGRAMA: FOTO-LUMINESCENTE	Indicação de saída de emergência

LEGENDA EQUIPAMENTOS	
SYMB	DESCRIÇÃO
	UN. EXTINTOR PQ QUÍM. SECO - BC (20-B-C)
	UN. EXTINTOR PQ QUÍM. SECO - ABC (2-A, B-C)
	UN. EXTINTOR CO2 (5 - B-C)
	UN. CARGA D'ÁGUA - (2-A)
	UN. PONTO DE ILUM. EMERGÊNCIA
	ROTA FUGA - DIREÇÃO A SEGUIR
	ROTA FUGA - SAÍDA FINAL

DETALHE GENÉRICO DE CORRIMÃO

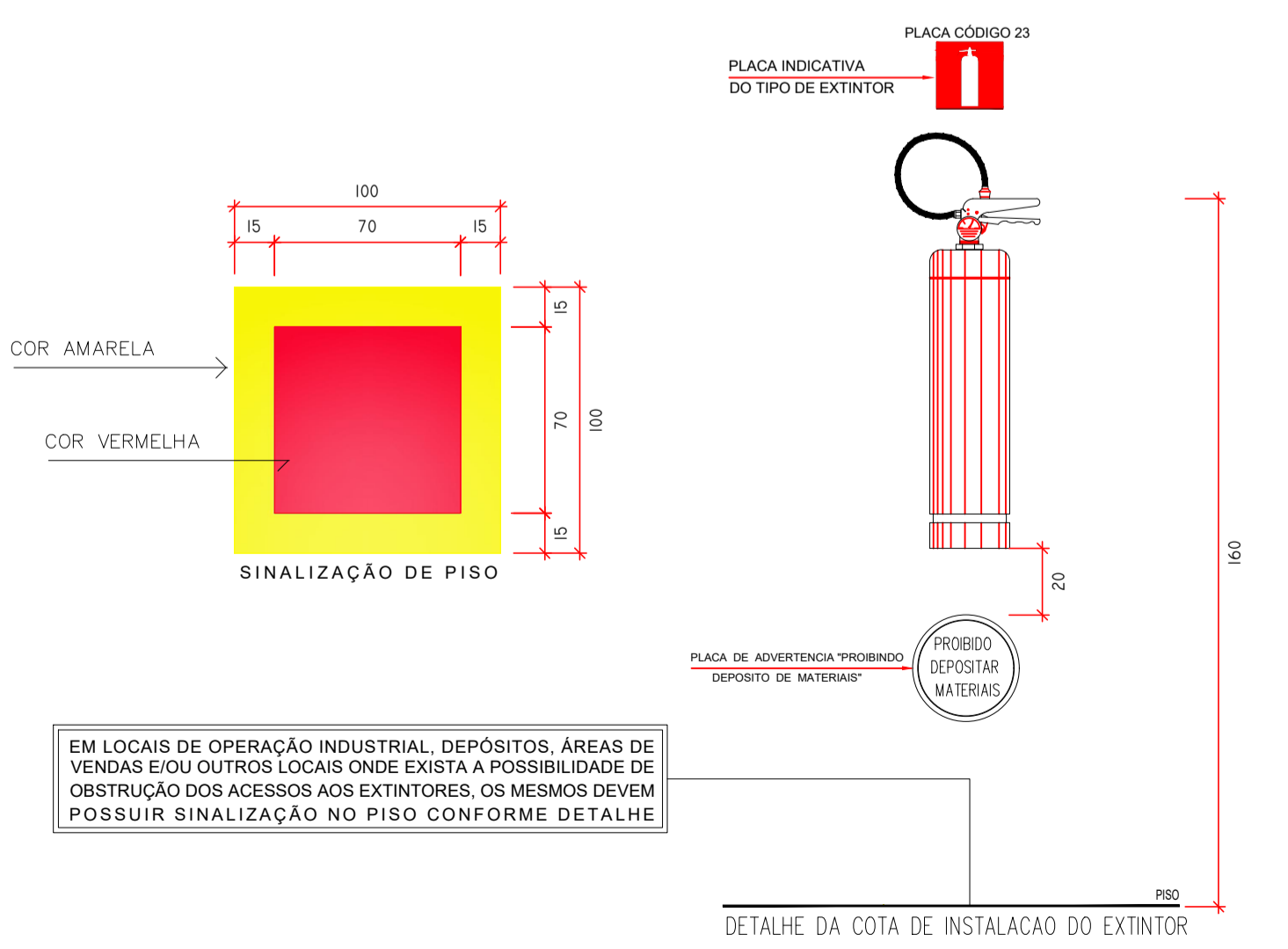


DETALHE GENÉRICO DO GUARDA CORPO

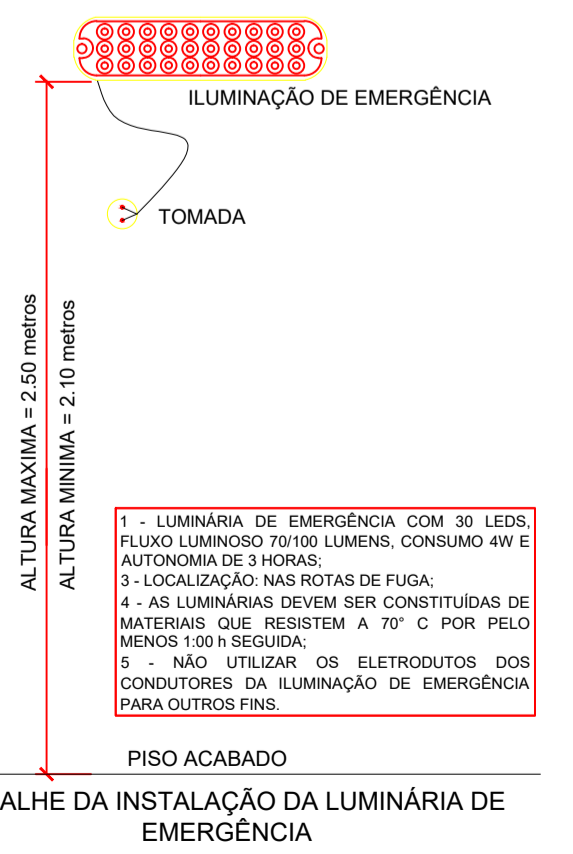


A ALTURA DAS GUARDAS, INTERNAMENTE, DEVE SER, NO MÍNIMO, DE 1,05 M AO LONGO DOS PATAMARES, CORREDORES, MEZANINOS, E ETC. PODERÃO SER CONSTRUÍDAS UTILIZANDO-SE DE BALAUSTRAS VERTICAIS, LONGARINAS INTERMEDIÁRIAS, GRADES, TELAS, VIDROS DE SEGURANÇA LAMINADOS OU ARAMADOS, DE MODO QUE UMA ESFERA DE 15 CM DE DIÂMETRO NÃO POSSA PASSAR POR NENHUMA DAS ABERTURA

DETALHE DE INSTALAÇÃO DOS EXTINTORES PORTÁTEIS



DETALHE DA INSTALAÇÃO DA LUMINÁRIA DE EMERGÊNCIA



- LUMINÁRIA DE EMERGÊNCIA COM 30 LEDs, FLUXO LUMINOSO 70100 LUMENS, CONSUMO 4W E AUTONOMIA DE 3 HORAS.
- LOCALIZAÇÃO: NAS ROTAS DE FUGA.
- AS LUMINÁRIAS DEVEM SER CONSTITUÍDAS DE MATERIAIS QUE RESISTEM A 70° C POR PELO MENOS 100 SEGUNDOS.
- NÃO UTILIZAR OS ELETRODUTOS DOS CONDUTORES DA ILUMINAÇÃO DE EMERGÊNCIA PARA OUTROS FINS.

PROJETO PREVENÇÃO E COMBATE À INCÊNDIO E PÂNICO - PLANTAS BAIXAS.	PRANCHA 05/06	ESCALA INDICADA
USO DA EDIFICAÇÃO CASA DE SAÚDE, HOSPITAL	ZONEAMENTO ZONA RURAL	COEF. DE APROVEITAMENTO
LOCAL DA OBRA BR-364, KM 17 CIDADE: PORTO VELHO	ESTADO: RONDÔNIA	DATA 19/02/2021
PROPRIETÁRIO CASA DE SAÚDE SANTA MARCELINA	CPF/CNPJ: CNPJ Nº 60.742.616/0002-40	TX. DE OCUPAÇÃO
SITUAÇÃO SEM ESCALA	PROPRIETÁRIO CASA DE SAÚDE SANTA MARCELINA CNPJ Nº 60.742.616/0002-40	RESPONSÁVEL TÉCNICO EDUARDO ALMEIDA OLIVEIRA CREA. Nº 3.995-D/RO
ÁREAS (M²) ALA ANA BEATHA: 311,90 m²	DECLARO QUE A APROVAÇÃO DO PROJETO NÃO IMPLICA NO RECONHECIMENTO PELA PREFEITURA DO DIREITO DE PROPRIEDADE DO TERRENO	
ESPAÇO PARA APROVAÇÃO	ESPAÇO PARA APROVAÇÃO	